

CLICKIT ER ELBOW

FIJADOR DE CODOS AUTOCENTRANTE

Kit estéril

Autocentrante

Abrazaderas de conexión rápida

Distracción articular micrométrica



Indicación

- fracturas de la articulación del codo
- fracturas y lesiones inestables de codo
- fracturas del húmero distal y/o del codo asociadas a lesiones graves de las partes blandas

CARACTERÍSTICAS

Abrazaderas de conexión rápida y cuerpo central autocentrado

Cuerpo estilizado y barras de carbono

Cuerpo central con unidad de distracción

Universal

Estéril

VENTAJAS

Aplicación sencilla

Se puede colocar al final del procedimiento

Ligero y bien tolerado

Distracción articular micrométrica y controlada

Configurable para codo derecho e izquierdo

Listo para usar

Componentes



Cuerpo fijador

Autocentrante y con posibilidad de distracción articular micrométrica y controlada



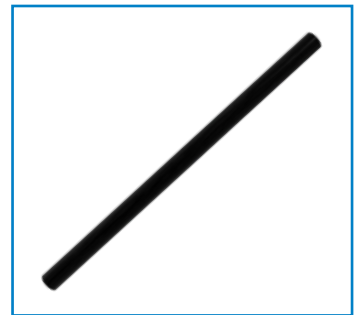
Abrazadera de conexión rápida

Conecta la barra \varnothing 8,0 con la barra \varnothing 6,0 y la barra \varnothing 8,0 con tornillos \varnothing 3,0, 4,0, 5,0 y 6,0 mm



Abrazadera múltiple

Posicionamiento de 2 ó 3 tornillos coplanares



Barras

Radiotransparente, \varnothing 8,0 y 6,0 mm

Kit ClickIt ER Elbow

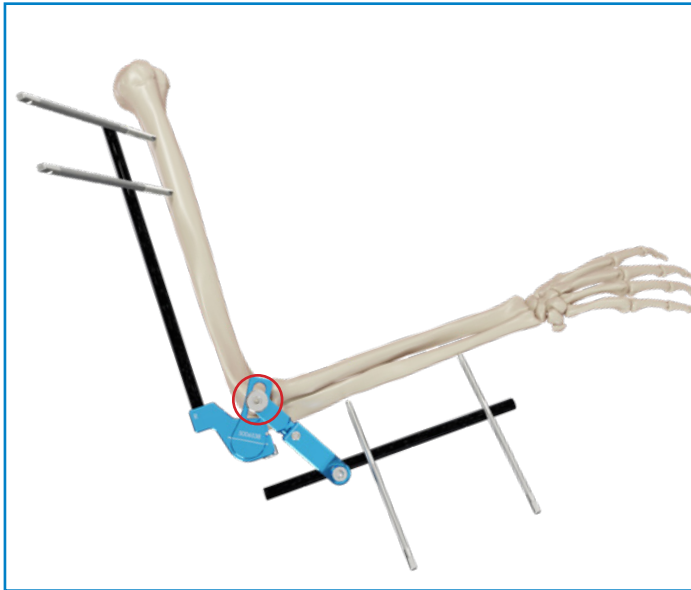


Descripción

Cant.

Barra de carbono \varnothing 6,0 mm L 300 mm	1
Articulación central completa con barras de \varnothing 8 mm (proximal L 240 mm, distal L 180 mm) y abrazadera múltiple	1
Abrazadera ClickIt ER Elbow	5
Tornillos corticales \varnothing 5,0 mm L 150, rosca 55 mm	2
Tornillos corticales \varnothing 4,0 mm L 150, rosca 40 mm	2

Técnica quirúrgica



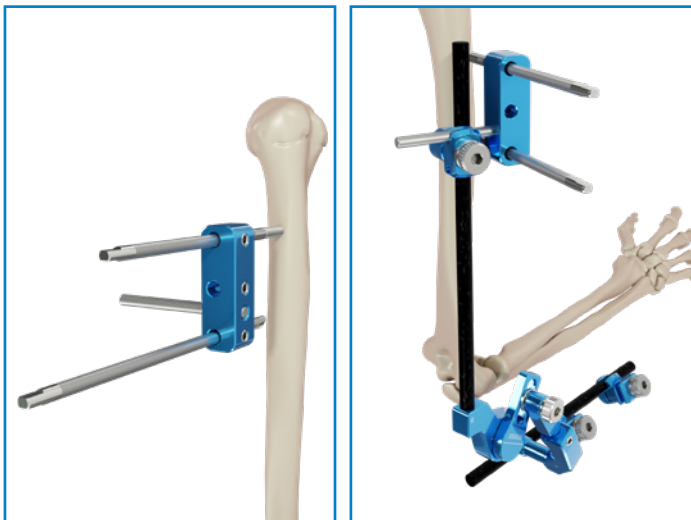
Después de realizar la correcta reducción de la articulación húmero-cubital, el primer paso de la intervención consiste en identificar el centro de rotación del codo (lateralmente corresponde al epicóndilo).

Marcar la zona con un rotulador dermatográfico haciendo un pequeño círculo de aproximadamente ½ cm.

El centro de rotación del fijador (círculo de la imagen a la izquierda) debe situarse cerca de éste.

El fijador debe colocarse en posición neutra, con el pasador lateral y el pasador inferior cerrados.

En casos particulares donde las longitudes de las barras presentes en el kit no resultaran adecuadas para el paciente, es posible sustituir las barras del kit por otras de longitud adecuada solicitadas y disponibles en envase individual y estéril



Opción A: estabilización proximal con abrazadera múltiple

Tornillos humerales: diáfisis humeral, lateral y distal a la inserción deltoidea.

Inserte los dos tornillos de Ø 5,0 mm utilizando la abrazadera múltiple como guía. La barra de carbono debe estar paralela al húmero. Utilice una abrazadera para conectar la abrazadera múltiple a la barra de carbono.

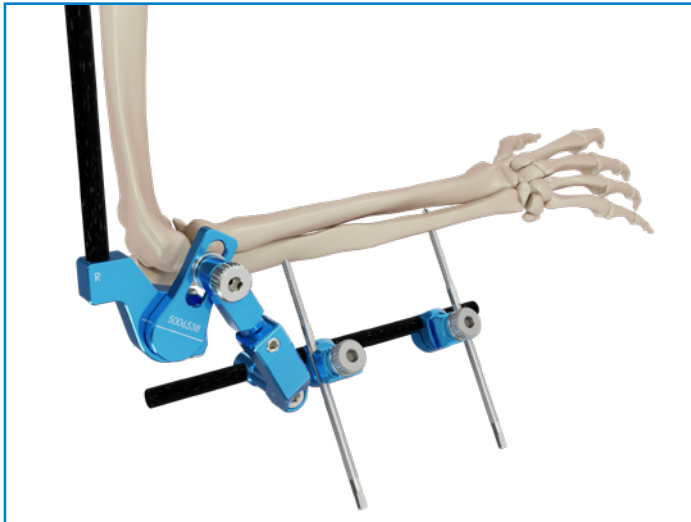


Opción B: estabilización proximal y distal con una única abrazadera

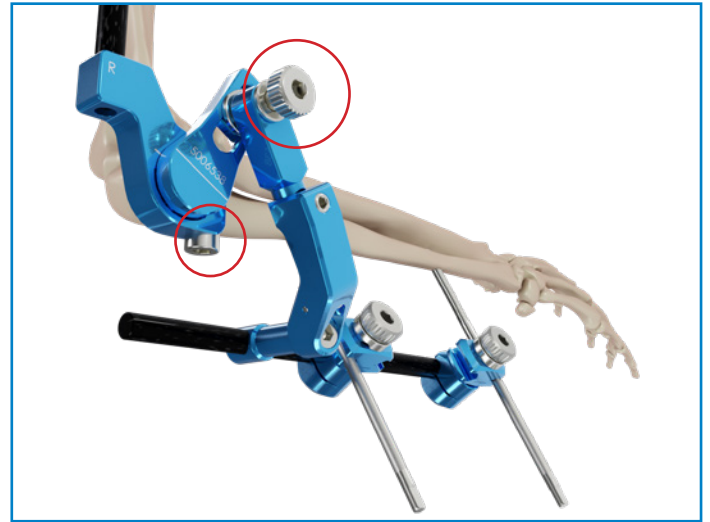
Estabilización alternativa de la barra humeral según la necesidad clínica y la preferencia del cirujano, coloque primero el tornillo distal y después el proximal.

Los tornillos deben insertarse teniendo en cuenta que el nervio radial pasa aproximadamente cuatro dedos proximales al cóndilo humeral.

Para esta aplicación se necesita una única abrazadera ClickIt ER Elbow estéril adicional (cód. 5006539ST).



Tornillos cubitales: la colocación es libre, la barra de carbono debe estar paralela al cúbito.
Tornillos Ø 4,0 mm.
Imagen final del sistema.



Afloje los dos tornillos resaltados con llaves hexagonales de Ø 5,0 mm.



Manteniendo el codo en reducción, realice movimientos de flexión y extensión (45°/90°) hasta que la articulación estabilice su posición. Ahora apriete, poco a poco, los dos tornillos aflojados anteriormente.
Empiece por 1 y continúe con 2.

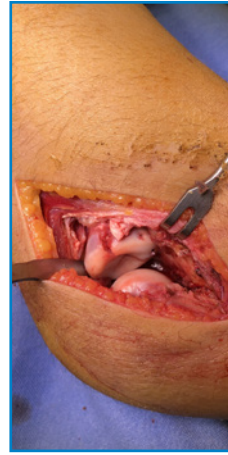
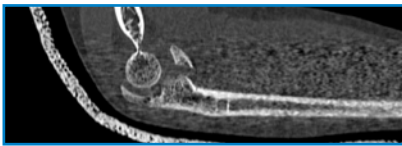
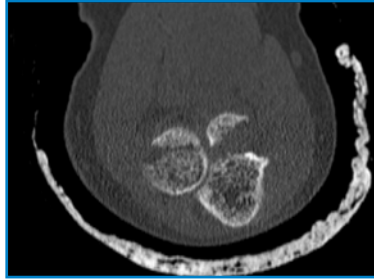
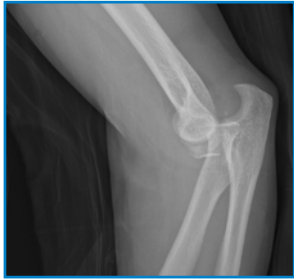


Al final del procedimiento, con una llave hexagonal de Ø 3,0 mm, se puede aflojar el bulon de centraje para permitir una mejor alineación en varo valgo.

Casos clínicos

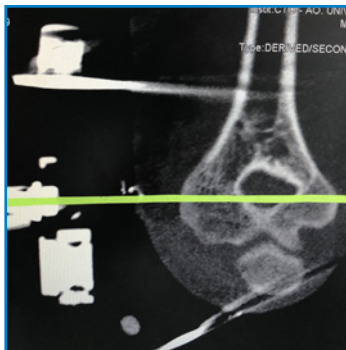
CASO 1

Dr. P. Bigazzi - Florencia



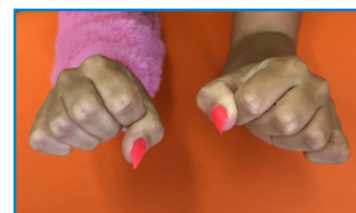
♀ 17 años.
Traumatismos deportivos y
fractura luxación (tríada terrible)

Acceso medial, síntesis coronóidea, síntesis cabeza,
reparación colateral, colocación del fijador y clínica
postoperatoria



Tac di control del centro de rotación
y radiografías postoperatorias

Control radiográfico a los 6 meses
de haber retirado el fijador



Control clínico 6 meses después de la extracción del fijador



♀ 47 años.
Dislocación del codo derecho



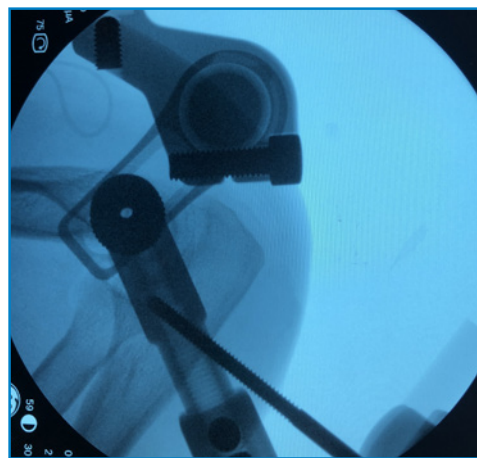
Reinserción del ligamento colateral reforzado con ligamento palmar, aplicación de fijador y clínicas postoperatorias



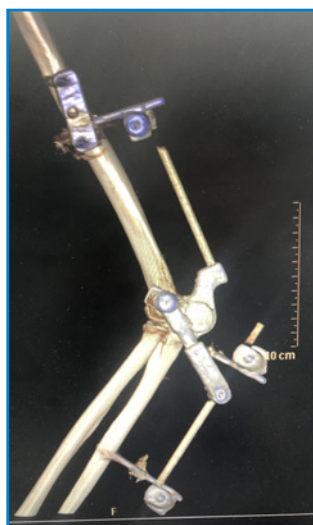
Control y radiografía clínica 6 meses después de la extracción del fijador



♀ 60 años.
Fracturas luxación de codo
(tríada terrible)



Síntesis coronioidea, síntesis cabeza, reparación del ligamento colateral con anclaje de alambre y colocación del fijador.
Rx del centro de rotación, control postoperatorio



Comprobación postoperatoria de la reconstrucción 3D,
Control clínico 6 meses después de la extracción del fijador

Códigos

KIT CLICKIT ER ELBOW 5006540ST

ACCESORIOS

Código	Descripción
5006539ST	Abrazadera ClickIt ER Elbow
5006504G	Abrazadera múltiple ClickIt ER Elbow no estéril
5006.20ST	Barra Ø 6,0 mm L. 200 mm estéril
5006.25ST	Barra Ø 6,0 mm L. 250 mm estéril
5006.30ST	Barra Ø 6,0 mm L. 300 mm estéril
VA4.150.40	Tornillo cortical autoperforante 4x150, rosca 40 mm
VA4.150.55	Tornillo cortical autoperforante 4x150, rosca 55 mm
VA5.150.40	Tornillo cortical autoperforante 5x150, rosca 40 mm
VA5.150.55	Tornillo cortical autoperforante 5x150, rosca 55 mm
VA6.150.40	Tornillo cortical autoperforante 6x150, rosca 40 mm
VA6.150.55	Tornillo cortical autoperforante 6x150, rosca 55 mm

INSTRUMENTAL *

Código	Descripción	Cant.
5006562	Caja de esterilización instrumental ClickIt ER completa	
Componentes		
5006,04	Adaptador Ø 4,0 con conexión AO	1
5006,05	Adaptador Ø 5,0 con conexión AO	1
5000604	Mango en T con conexión AO	1
5000605	Varilla hexagonal Ø 5,0 mm Conexión AO	1
5006000	Llave hexagonal en L de 3,0 mm	1
5002074	Llave hexagonal en L de 5,0 mm	1
5006010	Cánula de perforación Ø 3,5 x 110 mm	1
5000222	Taladro helicoidal Ø 3,5 mm	1
5006560ER	Caja de esterilización instrumental ClickIt ER vacía	1

* Los dispositivos implantables y estériles están cubiertos por la marca CE1936, los instrumentos reutilizables no estériles están cubiertos por la marca CE

Esterilización

El kit ClickIt ER Elbow se suministra estéril.

Se recomienda la esterilización de los instrumentos en autoclave con vapor saturado de acuerdo con los siguientes parámetros:

TEMPERATURA: 134°

EXPOSICIÓN: 5 min







SEDE LEGAL

Via P. Gobetti, 56r - 16145 Génova ITALIA
Tel. +39 010 30801 - Fax +39 010 3080210
www.mikai.it - servizio.clienti@mikai.it

PRODUCCIÓN

Via Canestrello, 2 - 36050 Monteviale (VI) ITALIA
Tel. +39 0444 950100 - Fax +39 0444 950133
www.mikai.it - servizio.clienti@mikai.it